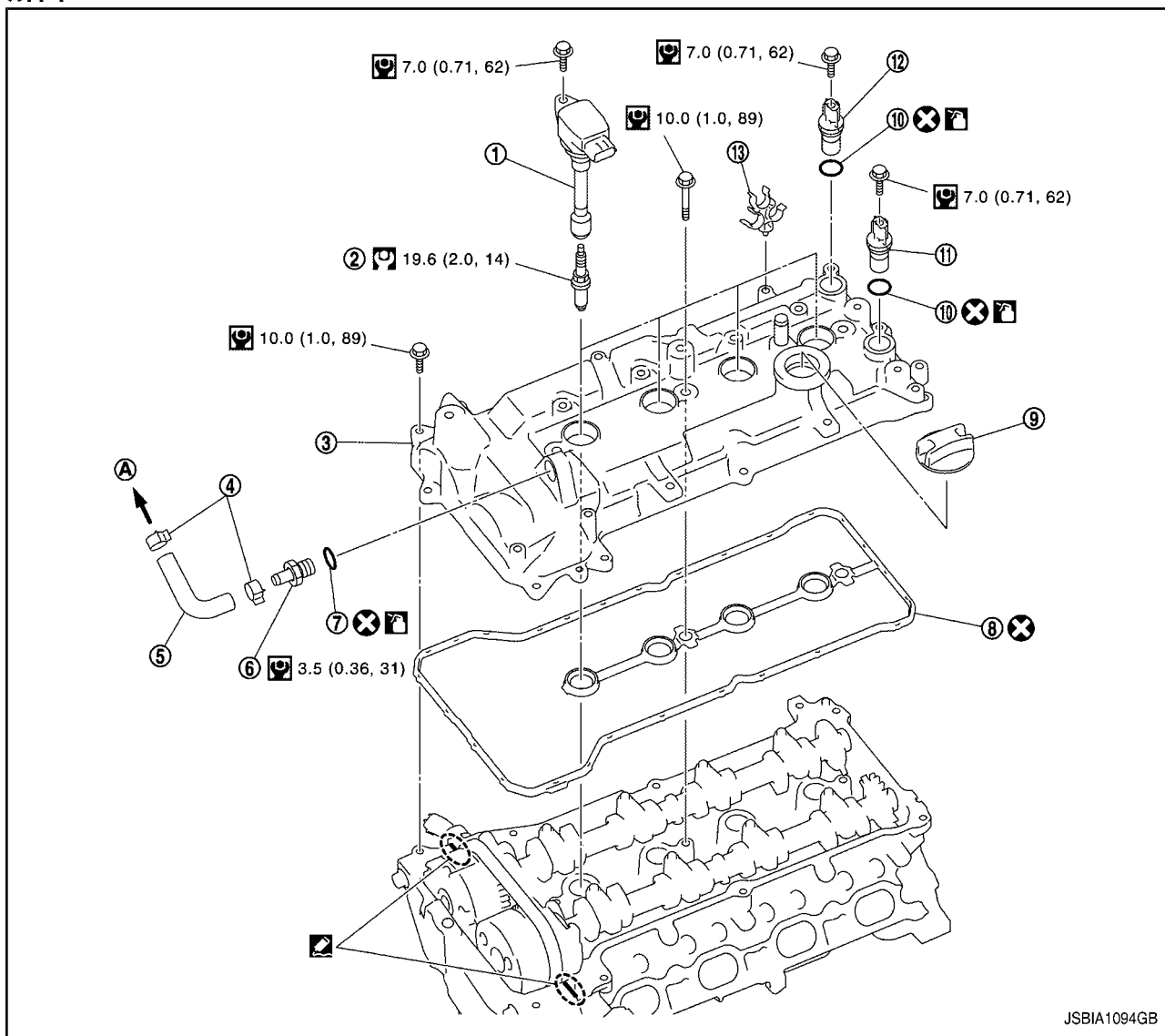


拆卸和安装

点火线圈、火花塞和摇臂盖 分解图



JSBIA1094GB

- | | | |
|----------|---------------------------|------------------|
| 1. 点火线圈 | 2. 火花塞 | 3. 摇臂盖 |
| 4. 软管卡箍 | 5. PCV 软管 | 6. PCV 阀 |
| 7. O 形圈 | 8. 垫片 | 9. 机油加注盖 |
| 10. O 形圈 | 11. 凸轮轴位置传感器 (进气凸轮轴位置传感器) | 12. 排气门正时控制位置传感器 |

13. 卡箍

A. 到进气歧管

: N · m (kg-m, in-lb)

: N · m (kg-m, ft-lb)

: 每次分解后务必更换。

: 密封点

: 应使用机油润滑。

拆卸和安装

拆卸

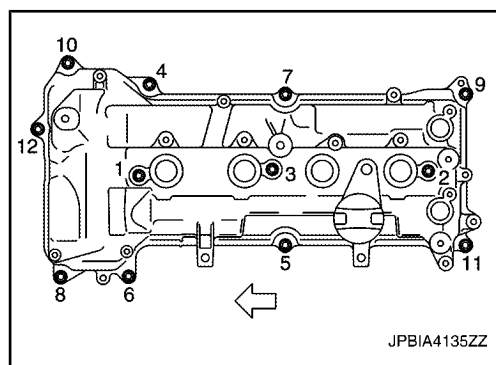
1. 拆卸进气歧管。请参见 [EM-33, “拆卸和安装”](#)。
2. 拆卸点火线圈。

注意：

- 切勿掉落或碰撞点火线圈。
- 切勿分解点火线圈。

3. 拆卸燃油管保护板。请参见 [EM-43, “分解图”](#)。
4. 从摇臂盖上拆卸 PCV 软管。
5. 必要时，拆卸 PCV 阀。
6. 拆卸凸轮轴位置传感器 (进气凸轮轴位置传感器) 和排气门正时控制位置传感器。
7. 拆卸摇臂盖。
 - 按照图示中 12 至 1 的顺序松开螺栓。

⇐ : 发动机前端



8. 从摇臂盖上拆卸摇臂盖垫片。
9. 使用刮刀清除缸盖和前盖上的液态密封胶的痕迹。

注意：

清除旧液态密封胶时，切勿刮伤或损坏配合面。

安装

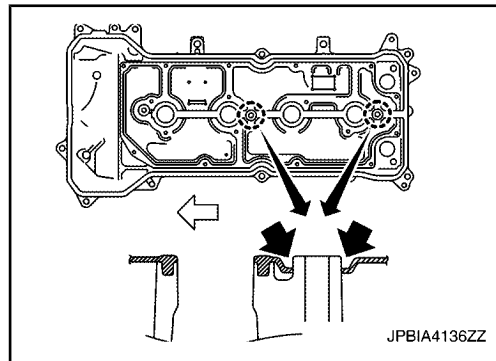
注意：

切勿重复使用 O 形圈

1. 按以下步骤安装摇臂盖：

a. 如图所示，将垫片压入摇臂盖螺栓孔的凸台上以防摇臂盖掉落。

⇐ ：发动机前端



b. 在图中所示的位置涂抹液态密封胶。

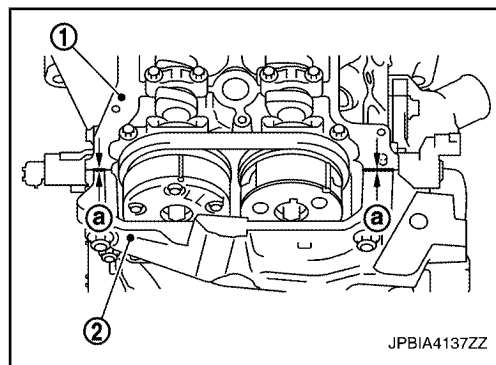
1 ：缸盖

2 ：前盖

a ： $\phi 2.5 - 3.5 \text{ mm}$ (0.098 - 0.138 in)

请使用正品液态密封胶或同等产品。

c. 将摇臂盖安装到缸盖上。

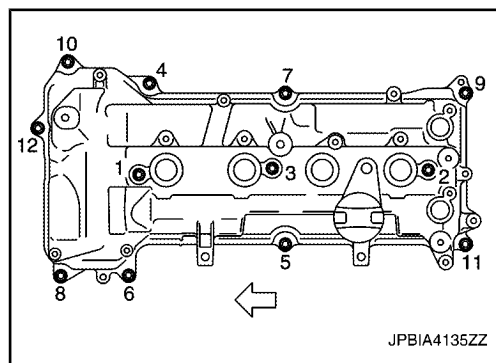


注意：

确定垫片没有掉落。

● 按图示中 1- 12 的顺序分两步分别拧紧螺栓。

⇐ ：发动机前端



2. 按照与拆卸相反的顺序安装剩余零件。